

# LOS CONTINENTES DEL PLANETA: REPASO

(HOJA INFORMATIVA)

**La tarea de esta semana será para entregar el viernes 24 de abril a las 14:30 horas.**

Deberías repasar primeramente los contenidos de los 4 continentes y comprobar que los dominas; posteriormente, proceder a la realización del cuestionario.

Solo en caso de alguna duda, debes acudir a LAS FICHAS REALIZADAS de cada uno de los continentes, a tu libro de texto en las páginas 118 y 127, al “Atlas de los continentes” o a Internet.

Tienes que descargar el cuestionario, si tienes impresora disponible, imprimirlo, hacerlo y pegarlo en el cuaderno. A nosotras tendrías que enviárnoslo en foto o escaneada (solo la 4ª ficha- resumen).

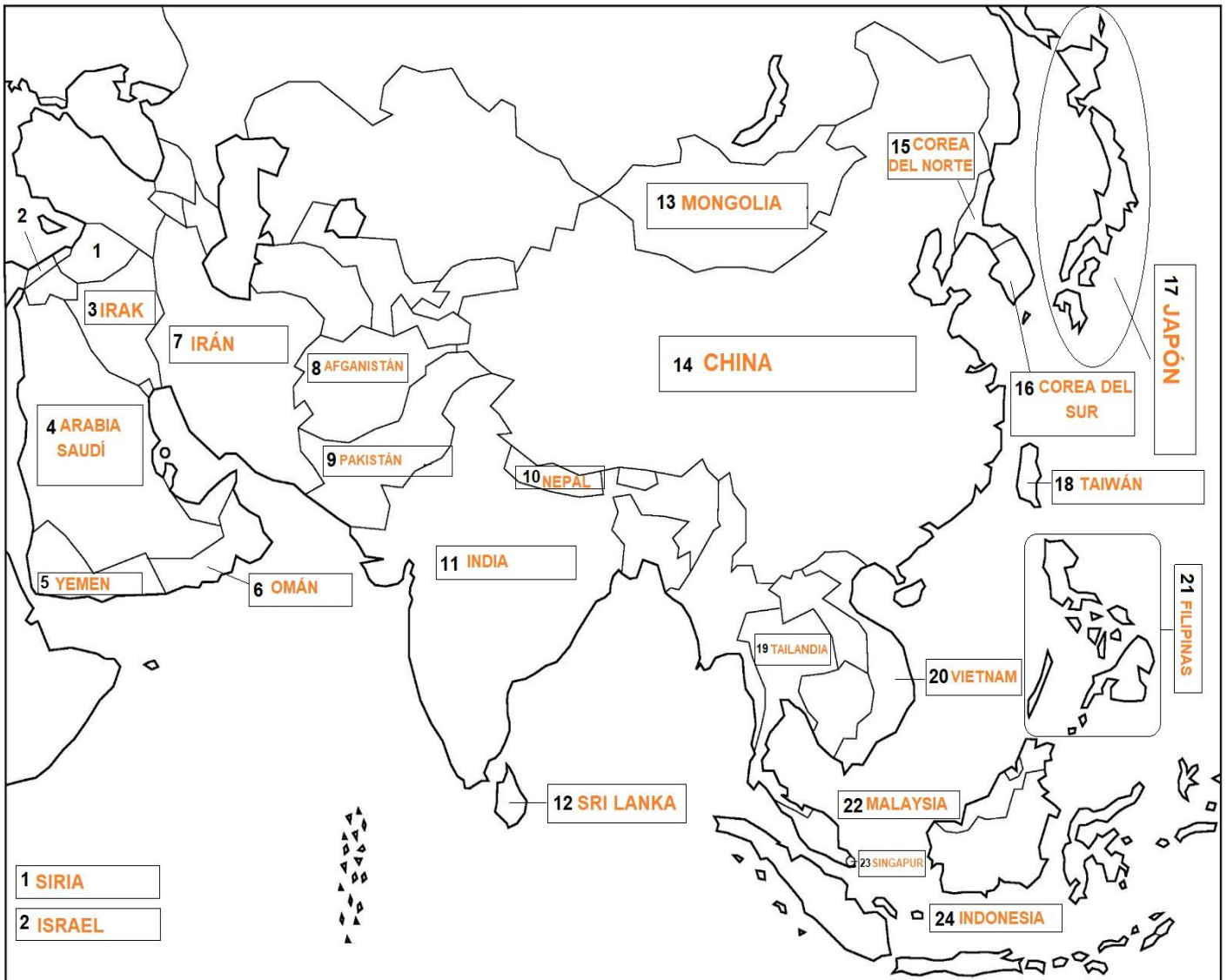
Si no tienes la opción de imprimirlas, puedes **copiar los enunciados y contestar en tu cuaderno de clase.** Del mismo modo, **nos tendrías que enviar una foto o escanear SOLO la ÚLTIMA PÁGINA con LAS RESPUESTAS. Y en el plazo señalado. No se corregirá ninguna presentada fuera de plazo.**

Las primeras páginas del archivo corresponden a la corrección de las actividades de la semana pasada (ASIA). Debes **corregirlas, repasarlas y pegarlas en tu libreta de clase.**

Cuando volvamos al IES, revisaremos que estén corregidas y pegadas. Se repasarán todas.

# RESPUESTAS a la tarea 4 del continente ASIÁTICO

## 1.- Países de ASIA



- |               |              |                     |                   |
|---------------|--------------|---------------------|-------------------|
| 1. Siria      | 2. Israel    | 3. Irak             | 4. Arabia Saudí   |
| 5. Yemen      | 6. Omán      | 7. Irán             | 8. Afganistán     |
| 9. Pakistán   | 10. Nepal    | 11. India           | 12. Sri Lanka     |
| 13. Mongolia  | 14. China    | 15. Corea del Norte | 16. Corea del Sur |
| 17. Japón     | 18. Taiwán   | 19. Tailandia       | 20. Vietnam       |
| 21. Filipinas | 22. Malaysia | 23. Singapur        | 24. Indonesia     |

## PAISES Y CAPITALAS DEL CONTINENTE ASIÁTICO

2.- Completa este esquema escribiendo el nombre de las capitales que faltan:

ORIENTE PRÓXIMO Y MEDIO	
CRECIENTE FÉRTIL	
	Turquía ANKARA
1	Siria <b>Damasco</b>
	Líbano BEIRUT
2	Israel <b>Jerusalén</b>
	Jordania AMMAN
3	Irak <b>Bagdad</b>
PENÍNSULA ARÁBIGA	
4	Arabia Saudí <b>Riyad</b>
5	Yemen <b>Sana</b>
6	Omán <b>Mascate</b>
	Emiratos Árabes Unidos ABU DHABI
	Qatar DOHA
	Bahrein MANAMA
	Kuwait KUWAIT
ORIENTE MEDIO	
7	Irán <b>Teherán</b>
8	Afganistán <b>Kabul</b>
9	Pakistán <b>Islamabad</b>
ASIA MERIDIONAL Y ORIENTAL	
INDIA Y PERIFERIA	
	Bangladesh DHAKA
	Bután THIMBU
10	Nepal <b>Katmandú</b>
11	India <b>Nueva Delhi</b>
	Maldivas MALÉ
12	Sri Lanka <b>Colombo</b>
ASIA DEL NORDESTE	
13	Mongolia <b>Ulán Bator</b>
14	China <b>Pekín</b>
15	Corea del Norte <b>Pyongyang</b>
16	Corea del Sur <b>Seúl</b>
17	Japón <b>Tokio</b>
18	Taiwán <b>Taipéi</b>

PENÍNSULA DE INDOCHINA	
	Camboya PNOM PENH
	Laos VIENTIANE
	Myanmar NAIPYIDÓ
19	Tailandia <b>Bagkok</b>
20	Vietnam <b>Hanoi</b>
ASIA DEL SUDESTE INSULAR	
	Brunei BANDAR SERI BEGAWAN
21	Filipinas <b>Manila</b>
22	Malaysia <b>Kuala Lumpur</b>
23	Singapur <b>Singapur</b>
	Timor Oriental DILI
24	Indonesia <b>Yakarta</b>
ESPACIO POSTSOVIÉTICO	
TRASCAUCASIA	
	Armenia EREVÁN
	Azerbaiyán BAKÚ
	Georgia TBILISI
ASIA CENTRAL	
	Kazajistán ASTANÁ
	Kirguistán BISKEK
	Tayikistán DUSAMBÉ
	Turkmenistán ACHKHABAD
	Uzbekistán TASHKENT

## MAPA FÍSICO -1 - del CONTINENTE ASIÁTICO

1.- En este mapa 1 aparecen señalados algunos de los accidentes geográficos del continente africano, concretamente los **límites, sistemas montañosos, mesetas, llanuras, islas, mares y cabos**.

- Escribe, a la derecha del mapa y en la parte inferior de la hoja, el nombre de cada uno de los accidentes señalados (vigila las **mayúsculas**).



### Límites

- N. O. G. Ártico
- S. O. Índico
- E. O. Pacífico
- O. M. Urales, río Ural, Cáucaso, Caspio, Negro y Mediterráneo (de Europa) y el mar Rojo (de África).

### Sistemas montañosos

- 1. Urales
- 2. Cáucaso
- 3. Altai
- 4. Tien
- 5. Himalaya  
Cumbre: Everest

### Mesetas

- 7. de Pamir
- 8. del Tíbet

### Llanuras

- 9. Gran Llanura China
- 10. de Siberia Occidental

### Islas

- V. Ceilán
- W. Indonesia
- X. Filipinas
- Y. Taiwán
- Z. Japón

### Mares

- A. Mediterráneo
- B. Negro
- C. Rojo
- D. Caspio
- E. Árabe
- F. de China Meridional
- G. de Filipinas
- H. de Ojotsk
- I. de Bering

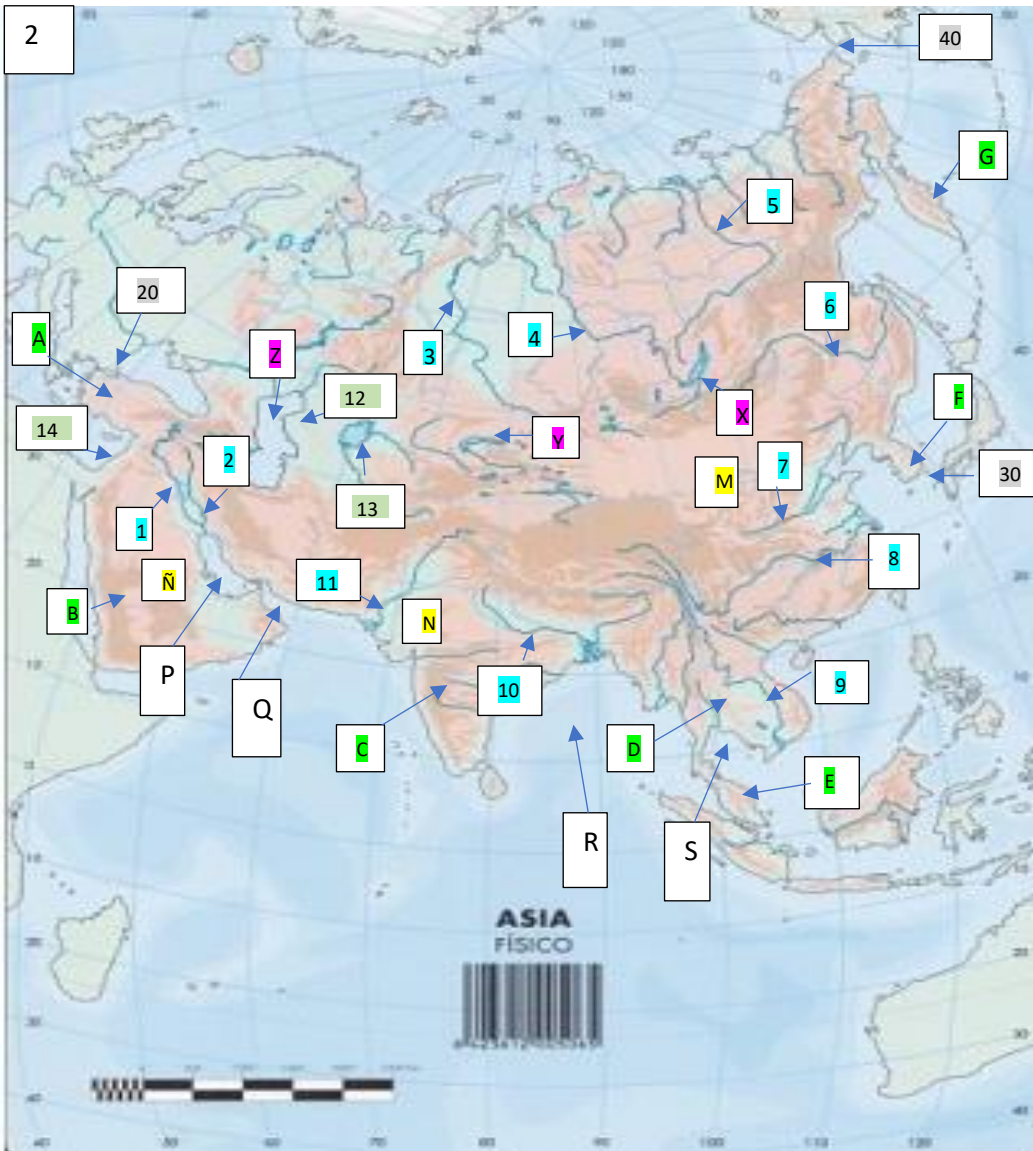
### Cabos

- K. Comorín.

## MAPA FÍSICO -2 - del CONTINENTE ASIÁTICO

1.- En este mapa 2 aparecen señalados el resto de los accidentes geográficos del continente africano, concretamente los **ríos, depresiones, lagos, desiertos, penínsulas, estrechos y golfos**.

- Escribe, a la derecha del mapa y en la parte inferior de la hoja, el nombre de cada uno de los accidentes señalados (ojo con las **mayúsculas**).



### Ríos

1. Éufrates
2. Tigris
3. Obi
4. Yenisei
5. Lena
6. Amur
7. Huang-Ho
8. Yangtsé
9. Mekong
10. Ganges
11. Indo

### Depresiones

12. del Caspio
13. del Aral
14. el Mar Muerto

### Lagos

- X. Baikal
- Y. Baljash
- Z. Caspio

### Desiertos

- M. de Gobi
- N. de Thar
- Ñ. de Arabia

### Penínsulas

- A. Anatolia
- B. Arábiga
- C. Indostán
- D. Indochina
- E. Malaca
- F. Corea
- G. Kamchatka

### Estrechos

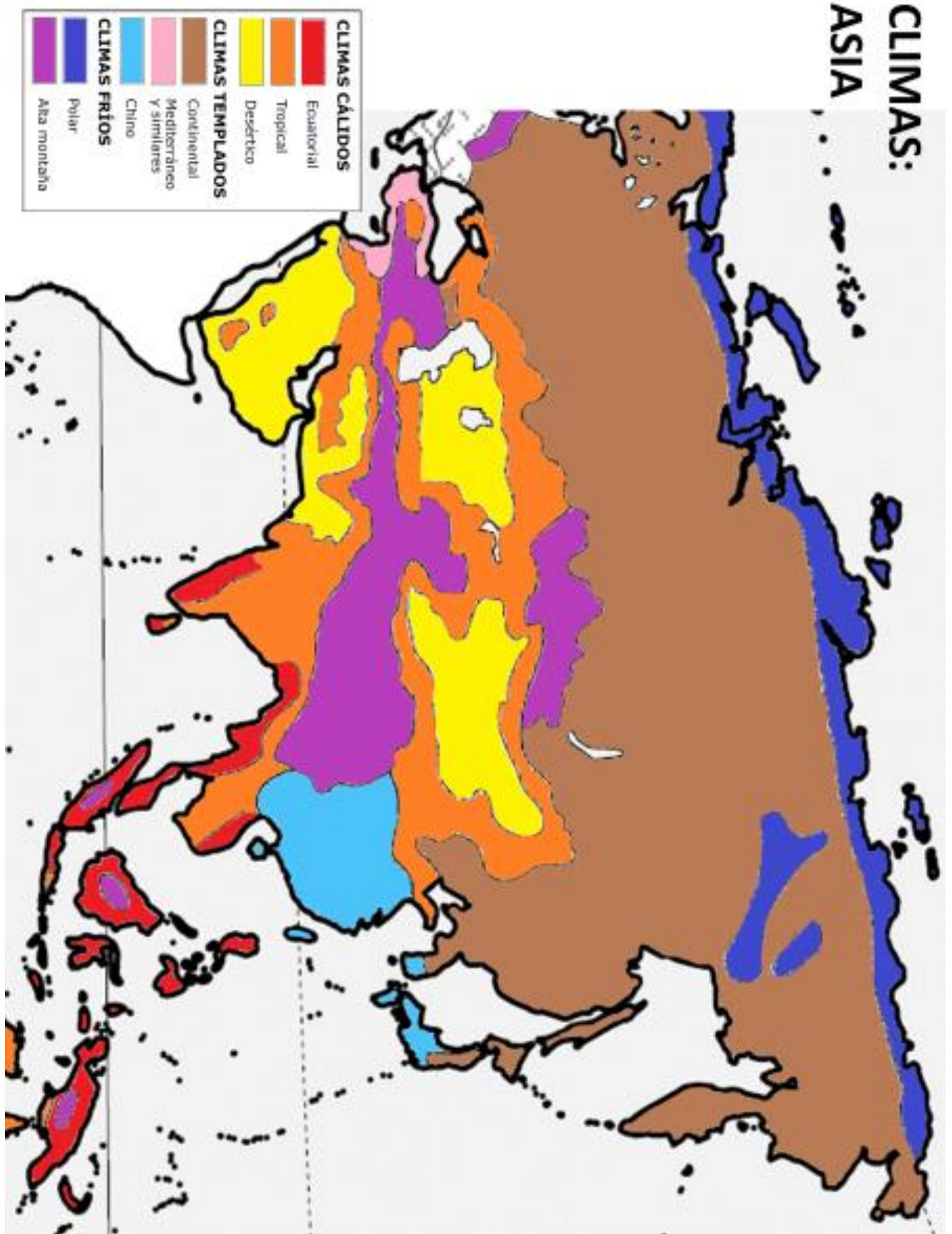
- 20. Bósforo
- 30. De Corea
- 40. De Bering

### Golfos

- P. Pérsico
- Q. de Omán
- R. de Bengala
- S. de Siam

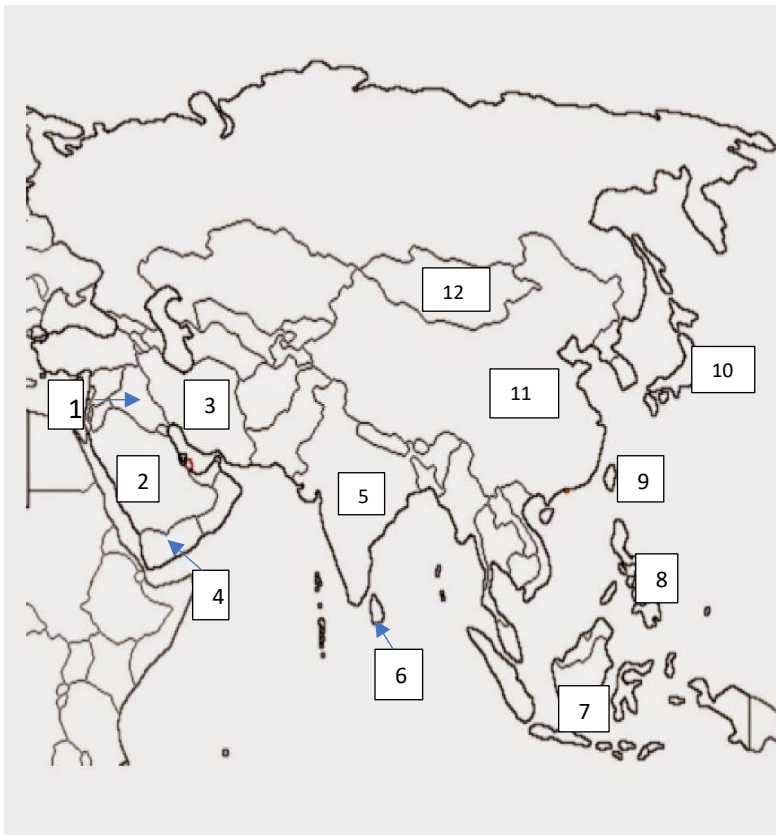
## CLIMAS DEL CONTINENTE ASIÁTICO

- En Asia se dan casi todos los climas y paisajes existentes en el planeta: fríos, templados y cálidos.
- **Colorea** cada uno de los climas que aparecen en este mapa según te **indica la leyenda**



**REPASO DEL TEMA** ¿Lo habéis repasado bien? Vamos a comprobarlo. ¡Fijad vuestra atención!

1.- Iniciamos este repaso haciendo un **recorrido** por diversos países y escribiendo sus **nombres y capitales**



PAÍS	CAPITAL
1. Siria	Damasco
2. Arabia Saudí	Riyad
3. Irán	Teherán
4. Yemen	Sana
5. India	Nueva Delhi
6. Sri Lanka	Colombo
7. Indonesia	Yakarta
8. Filipinas	Manila
9. Taiwán	Taipéi
10. Japón	Tokio
11. China	Pekín
12. Mongolia	Ulán Bator

2.- Relaciona cada país con su capital escribiendo la letra correspondiente:

A	IRAK	D	NUEVA DELHI
B	ARABIA SAUDÍ	I	PYONGYANG
C	PAKISTÁN	C	ISLAMABAD
D	INDIA	E	KATMANDÚ
E	NEPAL	G	BAGKOK
F	VIETNAM	B	RIYAD
G	TAILANDIA	F	HANOI
H	MONGOLIA	H	ULAN BATOR
I	COREA DEL NORTE	A	BAGDAD

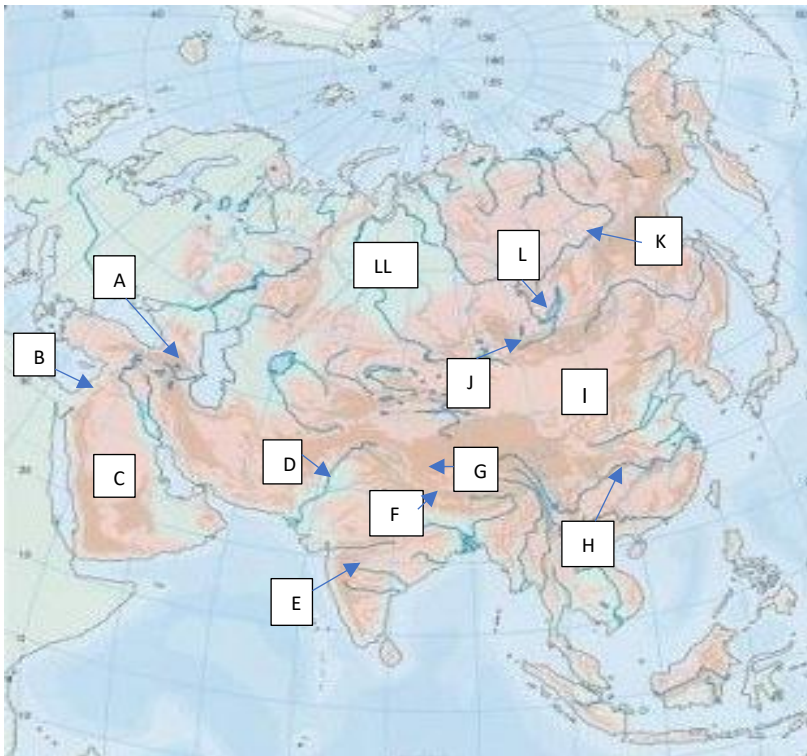
3.- De los países que aparecen a continuación, escribe al lado qué mares u océanos les baña: el Mediterráneo, el Rojo, el mar de China Meridional, el Pacífico o el Índico.

Siria: <b>Mediterráneo</b>	Arabia Saudí: <b>Rojo</b>	India: <b>O. Índico</b>
Vietnam: <b>de China Meridional</b>	Indonesia: <b>O. Pacífico</b>	Taiwán: <b>O. Pacífico</b>
Turquía: <b>Mediterráneo y Negro</b>	Tailandia: <b>O. Pacífico</b>	Japón: <b>O. Pacífico</b>

4.- **Rodea o subraya a color** aquellos países que se hallen en el **interior** del continente:

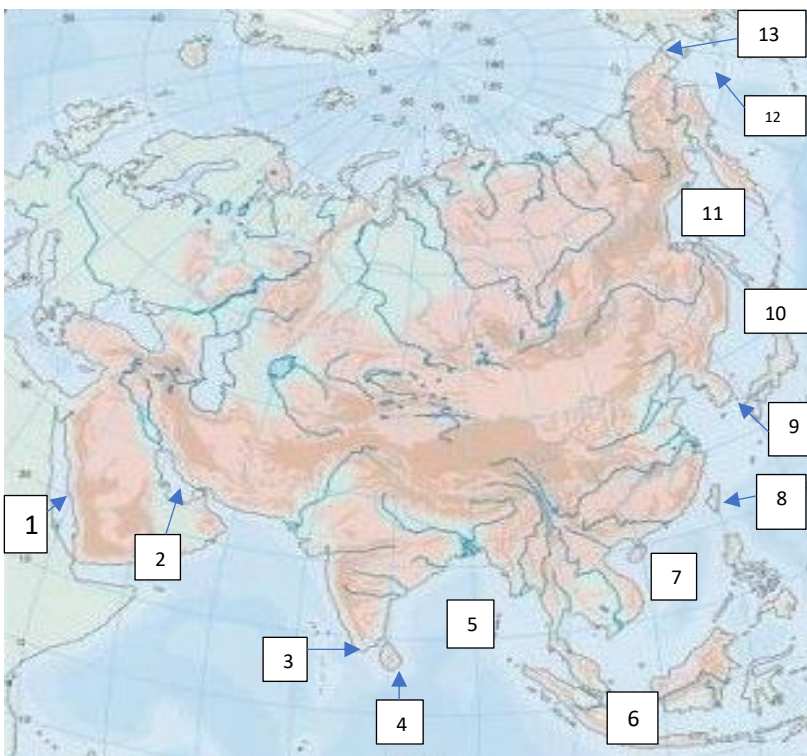
**Mongolia** - **Nepal** - Vietnam - Corea del Sur - Irán - **Afganistán** - Israel

5.- En este recorrido, repasamos algunos de sus accidentes **geográficos interiores**.



- A. Cordillera **Cáucaso**
- B. Depresión **Mar Muerto**
- C. Desierto de **Arabia**
- D. Río **Indo**
- E. Península **Indostán**
- F. Cordillera **Himalaya**
- G. Meseta **Tíbet**
- H. Río **Yangtsé**
- I. Desierto **Gobi**
- J. Montes **Altai**
- K. Río **Lena**
- L. Lago **Baikal**
- LL. Llanura de **Siberia Occidental**

6.- Y ahora, algunos de sus accidentes **geográficos exteriores**:



- 1. Mar **Rojo**
- 2. Golfo **Pérsico**
- 3. Cabo **Comorín**
- 4. Isla **Ceilán**
- 5. Golfo **de Bengala**
- 6. Archipiélago **Indonesia**
- 7. Mar **de China Meridional**
- 8. Isla **Taiwán**
- 9. Estrecho **de Corea**
- 10. Archipiélago **de Japón**
- 11. Mar **de Ojotsk**
- 12. Mar **de Bering**
- 13. Estrecho **de Bering**

7.- Contesta:

- ¿Qué clima predomina en **Indonesia**?: **el ecuatorial** ¿En la **Península arábig**a?: **el desértico**  
 ¿En la **gran llanura de China**?: **el chino** ¿En qué parte del continente se dan los climas cálidos: al Norte – Sur o al centro de Asia?: **al sur** . ¿Qué clima predomina en la mesta del Tibet?: **el de alta montaña**.

8.-Completa:

- Los 2 **sistemas montañosos** que separan Asia de Europa son: los **Urales y el Cáucaso**. La **cumbre** más alta del planeta se halla en la cordillera **del Himalaya**. La **meseta** de mayor altitud de Asia y del planeta es: **el Tíbet**. La **depresión** más profunda de la Tierra (a 395 m. por debajo del nivel del mar) es: **el Mar Muerto**. El **lago más extenso** del planeta es: **el Caspio** y el de **mayor profundidad** es: **el Baikal**.



## TAREA 5: LOS CONTINENTES DEL PLANETA (ACTIVIDADES DE REPASO)

Primeramente, **REPASA CON DETALLE** los continentes estudiados. Luego, realiza este cuestionario sobre los contenidos trabajados: EUROPA, AMÉRICA, ÁFRICA Y ASIA.

1.- ¿En cuál de estas opciones se ordenan de mayor a menor los continentes?

- a. América, África y Asia
- b. Asia, América, África
- c. América, Asia, África

2.- ¿Cuál de estas cordilleras europeas es “antigua”?

- a. El Cáucaso
- b. Los Montes Urales
- c. Los Apeninos

3.- ¿Qué paisaje aparece representado en este mapa de Europa?:

- a. EL mediterráneo
- b. El continental
- c. El oceánico



4.- En las costas europeas se aprecian...

- a. Fiordos en Finlandia y rías en Galicia.
- b. Fiordos en Noruega y rías en Asturias
- c. Fiordos en Noruega y rías en el norte de España.

5.- ¿Por qué no hay en Europa paisajes de sabana?

- a. Porque Europa se halla entre las zonas templadas y frías.
- b. Porque los océanos que la rodean suavizan las temperaturas.
- c. Porque la acción humana los ha transformado.

6.- Las costas europeas son...

- a. Poco recortadas
- b. Muy recortadas
- c. Recortadas

7.- ¿Cómo son los ríos de la vertiente atlántica africana?

- a. Largos y caudalosos.
- b. Cortos y caudalosos.
- c. Largos y poco caudalosos.

8.- ¿Cuál de estos climas no se da en América del Sur?

- a. Tropical seco.
- b. Continental.
- c. Desértico.

9.- El continente asiático tiene cuatro vertientes. Indica la respuesta correcta.

- a. Ártica, índica, pacífica y mediterránea
- b. Ártica, índica, pacífica y atlántica.
- c. Índica, pacífica, atlántica y mediterránea.



10.- ¿A qué continente corresponden estos accidentes costeros: cabo de Hornos, mar del Labrador e islas Malvinas?

- a. África
- b. Asia
- c. América

11.- ¿Qué paisajes no se dan en África?

- a. Polar y mediterráneo.
- b. Polar y oceánico.
- c. Polar y continental.



12.- ¿Cuál es la meseta más elevada de América?

- a. El Mato Grosso
- b. La Patagonia
- c. El Altiplano de Bolivia

13.- La segunda isla más grande del planeta es...

- a. Groenlandia
- b. Australia
- c. Madagascar

- 14.- ¿Qué relieve predomina en África?
- Mesetas
  - Llanuras
  - Sistemas montañosos
- 15.- ¿Qué dos ríos desembocan en el mar Caspio?
- El Volga y el Don
  - El Volga y el Ural
  - El Danubio y el Don
- 16.- El lago americano de mayor altitud, el Titicaca, se halla entre dos países.
- Perú y Bolivia
  - Colombia y Venezuela
  - Perú y Chile
- 17.- La llanura de Siberia Occidental está situada entre dos importantes ríos.
- Yenisei y Lena
  - Obi y Yenisei
  - Obi y Lena
- 18.- ¿Entre qué dos países hacen frontera los grandes lagos norteamericanos?
- Canadá y Alaska
  - Estados Unidos y México
  - Canadá y Estados Unidos
- 19.- ¿Qué clima y vegetación predominan en la mayor parte de Rusia?
- Polar- tundra
  - Polar- taiga
  - Continental- taiga
- 20.- ¿En qué continente y en qué sistema montañoso se halla el “Aconcagua”?
- En América: en las Rocosas
  - En América: en los Andes
  - En África: en el Rift Valley
- 21.- El canal de Mozambique separa dos países.
- Madagascar y Tanzania
  - Madagascar y Rep. Sudafricana
  - Madagascar y Mozambique
- 22.- ¿Cuál es la meseta más elevada del planeta y en qué continente se encuentra?
- Pamir, en Asia
  - Siberia Central, en Europa
  - Tibet, en Asia
- 23.- En el planeta existen desiertos cálidos y con estación fría. ¿Sabrías reconocerlos?
- El más cálido, el de California; el más frío, el Gobi.
  - El más cálido, el de Kalahari; el más frío, el Gobi
  - El más cálido, el Sáhara; el más frío, el Gobi.
- 24.- Las islas de Sumatra, Java, Borneo, Célebes, ¿a qué país pertenecen?
- Las Azores
  - Indonesia
  - Filipinas
- 25.- ¿Reconoces el lago más profundo del mundo y el país donde se encuentra?
- El Maracaibo, en Venezuela
  - El Baikal, en Rusia
  - El Baljash, en Kazajistán
- 26.- ¿A qué vertiente pertenecen los ríos más largos de América?
- A la vertiente Atlántica
  - A la vertiente Pacífica
  - A la vertiente Ártica
- 27.- ¿Dónde se dan en África los climas fríos?
- En las zonas de alta montaña
  - En los desiertos fríos
  - En las costas del sur



- 28.- Dos sistemas montañosos “jóvenes” de América son...
- El macizo de las Guayanas y los Andes
  - Los Apalaches y los Andes
  - Los Mackenzie y los Andes
- 29.- El canal que separa a África de Asia es...
- El canal de Panamá
  - El canal de Kiel
  - El canal de Suez
- 30.- Las grandes llanuras europeas se extienden ...
- Desde el oeste y centro hasta el este
  - Desde el centro hasta el este
  - Desde el oeste hasta el centro.
- 31.- ¿A qué océano vierten sus aguas los ríos Orange y Níger?
- Al océano Atlántico
  - Al océano Indico
  - Al océano Pacífico



- 32.- La depresión más profunda del planeta es...
- El mar Caspio
  - El mar Aral
  - El Mar Muerto

- 33.- ¿Qué paisaje aparece representado en el mapa?
- El desértico
  - El ecuatorial
  - El Tropical



- 34.- ¿Dónde nacen los ríos Indo y Ganges?
- En los montes Altai
  - En la cordillera del Himalaya
  - En los montes Tien

- 35.- ¿Qué dos países no forman parte de la Unión Europea?
- Islandia y Finlandia
  - Noruega y Suiza
  - Ucrania y Polonia

- 36.- Sucre es la capital de ...
- Chile
  - Perú
  - Bolivia

- 37.- ¿En qué sistemas montañosos se hallan estas cumbres: Mont Blanc y Elbrús?
- El Mont Blanc en los Alpes y el Elbrus en el Cáucaso
  - El Mont Blanc en los Balcanes y el Elbrus en el Cáucaso.
  - El Mont Blanc en los Alpes y el Elbrus en los Cárpatos

- 38.- ¿Dónde se encuentran las cataratas del Iguazú?
- En Norteamérica
  - En África
  - En Sudamérica

- 39.- El lago africano “Victoria” hace frontera con tres países.
- Uganda, Kenia, Tanzania
  - Kenia, Tanzania, Etiopía
  - Uganda, Tanzania, Mozambique

- 40.- ¿Qué famosas depresiones africanas son resultado de la erosión?
- Nilo y Congo
  - Congo y Orange
  - Níger y Congo

En esta hoja va a escribir, **poniendo mucha atención y de forma ordenada y CLARA**, las respuestas que hayas rodeado o subrayado con anterioridad (1. a 2.b etc.). **Y SOLO nos DEBES ENVIAR ESTA 4ª FICHA - RESUMEN (las 3 fichas anteriores NO las envíes; te han servido para cumplimentar el cuestionario y deberás pegarlas en tu libreta).**

1.\_\_\_\_  
2.\_\_\_\_  
3.\_\_\_\_  
4.\_\_\_\_  
5.\_\_\_\_  
6.\_\_\_\_  
7.\_\_\_\_  
8.\_\_\_\_  
9.\_\_\_\_  
10.\_\_\_\_

11.\_\_\_\_  
12.\_\_\_\_  
13.\_\_\_\_  
14.\_\_\_\_  
15.\_\_\_\_  
16.\_\_\_\_  
17.\_\_\_\_  
18.\_\_\_\_  
19.\_\_\_\_  
20.\_\_\_\_

21.\_\_\_\_  
22.\_\_\_\_  
23.\_\_\_\_  
24.\_\_\_\_  
25.\_\_\_\_  
26.\_\_\_\_  
27.\_\_\_\_  
28.\_\_\_\_  
29.\_\_\_\_  
30.\_\_\_\_

31.\_\_\_\_  
32.\_\_\_\_  
33.\_\_\_\_  
34.\_\_\_\_  
35.\_\_\_\_  
36.\_\_\_\_  
37.\_\_\_\_  
38.\_\_\_\_  
39.\_\_\_\_  
40.\_\_\_\_